



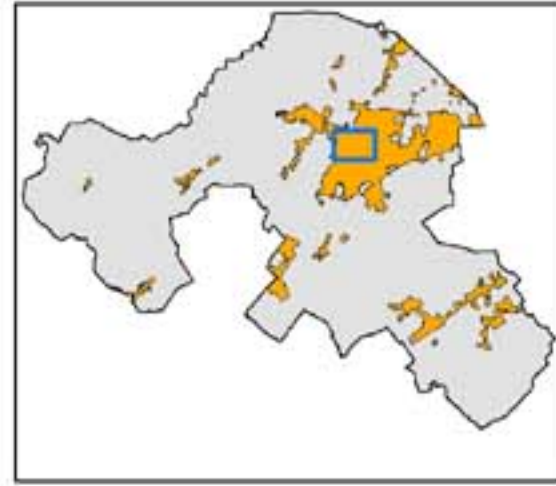
COMUNE DI SANTARCANGELO DI ROMAGNA  
(Provincia di RIMINI)



REGOLAMENTO URBANISTICO EDILIZIO

TAVOLA 3 - Centro Storico - Grotte

Scala 1:1000



ADOZIONE: Del. C.C. n. .... del .....

APPROVAZIONE: Del. C.C. n. .... del .....

Il Sindaco  
Mauro MCRRI

L'Assessore alla Pianificazione territoriale,  
Urbanistica, Edilizia pubblica e privata  
Alfio FIORI

Il Segretario Generale  
Alfonso PISACANE

Progettista responsabile:  
Roberto Farina (OIKOS Ricerche Srl)

Comune di Santarcangelo di Romagna:  
Oscar Zammarchi (Dirigente Settore Territorio)

Gruppo di lavoro OIKOS Ricerche:  
Alessandra Carini (coord. operativo di progetto)  
Francesco Manunza (coord. Q.C. e ValSAT del PSC)  
Elena Loli (analisi del sistema insediativo storico)  
Diego Pellattiero (sistema insediativo storico)

Funzionari e addetti del Servizio Edilizia  
e Pianificazione Territoriale

Consulenti:  
Leonardo Ubalducci

Collaboratori:  
Antonio Corticello, Roberta Benassi  
(cartografia, elaborazioni S.I.T.)  
Concetta Venezia (editing)

Oikos  
Urbanistica e Architettura Ambientale  
Febbraio 2010

### Legenda



Perimetro del Centro Storico

Rilievo eseguito da:  
SERVIZIO CIRCONDARIALE DIFESA DEL SUOLO RISORSE IDRICHE E FORESTALI

